

2023년 관세사 2차 시험대비 STEP별 모의고사 안내

- 2차 시험 -
6월 24일

* 목차

- 과목별 STEP별 모의고사 출제 범위(2~5p)
- 22년 기출문제 대비 STEP별 모의고사 적중/유사 문제 요약(6~13p)
- STEP별 모의고사 진행 방식(14~15p)
- STEP별 모의고사 수강료(17p)

이패스관세사는 여러분의 합격을 진심으로 응원합니다!!

1교시 관세법

출제 요약

- 시험에 대비한 파트별 핵심 내용 정리
- 철저한 출제 경향 분석을 통한 선별 출제
- 모의고사 문제를 통한 주요 내용 재정리 학습

출제 범위

월	STEP (일자)	출제범위
1월	1-1 (1/7)	<ul style="list-style-type: none"> • 관세법: 제1장(총칙) ~ 제2장(과세가격과 관세의 부과·징수 등) • 환급특례법: 목적 ~ 수출용원재료에 대한 관세등의 징수
	1-2 (1/14)	<ul style="list-style-type: none"> • 관세법: 제3장(세율 및 품목분류) • 환급특례법: 관세등의 일괄납부 등 ~ 저작권정산
	1-3 (1/28)	<ul style="list-style-type: none"> • 관세법: 제4장(감면·환급·분할납부 등) • 환급특례법: 관세등의 환급 ~ 소요량 사전심사의 신청 등
2월	1-4 (2/4)	<ul style="list-style-type: none"> • 관세법: 제5장(납세자의 권리 및 불복절차) • 환급특례법: 평균세액증명 ~ 정액환급률표
	1-5 (2/11)	<ul style="list-style-type: none"> • 관세법: 제6장(운송수단) ~ 제7장(보세구역) • 환급특례법: 환급신청 ~ 환급금의 지급
	1-6 (2/18)	<ul style="list-style-type: none"> • 관세법: 제8장(운송) ~ 제9장 제1절(통칙) • 환급특례법: 환급의 제한 ~ 서류의 보관 및 제출 등
	1-7 (2/25)	<ul style="list-style-type: none"> • 관세법: 제9장 제2절(수출·수입 및 반송) ~ 제13장(보칙) • 환급특례법: 과다환급금의 징수 등 ~ 조사와 처분
3~4월	2-1 (3/18)	STEP 1-1~1-2 범위
	2-2 (3/25)	STEP 1-3~1-4 범위
	2-3 (4/3)	STEP 1-5~1-6 범위
	2-4 (4/10)	STEP 1-7 범위
4월~6월	3	전 범위 모의고사



출제 및 첨삭 교수 : 안준호 관세사

- 이패스관세사 1,2차 관세법 강의
- 이패스코리아 원산지관리사 강의
- 이패스코리아 외환전문역2종 강의

2교시 관세율표

출제 요약

- ◆ 시험에 대비한 파트별 핵심 내용 정리
- ◆ 철저한 출제 경향 분석을 통한 선별 출제
- ◆ 모의고사 문제를 통한 주요 내용 재정리 학습

출제 범위

월	STEP (일자)	출제범위
1월	1-1 (1/7)	1부, 2부, 3부, 4부
	1-2 (1/14)	5부, 13부, 14부, 15부
	1-3 (1/28)	6부, 7부
2월	1-4 (2/4)	8부, 9부, 10부
	1-5 (2/11)	11부, 12부
	1-6 (2/18)	16부, 17부
	1-7 (2/25)	18부, 19부, 20부, 21부
3~4월	2-1 (3/18)	STEP 1-1~1-2 범위
	2-2 (3/25)	STEP 1-3~1-4 범위
	2-3 (4/3)	STEP 1-5, 1-7 범위
	2-4 (4/10)	STEP 1-6 범위
4월~6월	3	전 범위 모의고사



출제 및 첨삭 교수 : 이기훈 관세사

- 이패스관세사 2차 관세율표 강의
- 이패스코리아 원산지관리사 강의
- 태본 관세사무소 대표

3교시 관세평가

☞ 출제 요약

- ◆ 시험에 대비한 파트별 핵심 내용 정리
- ◆ 철저한 출제 경향 분석을 통한 선별 출제
- ◆ 모의고사 문제를 통한 주요 내용 재정리 학습

☞ 출제 범위

월	STEP (일자)	출제범위
1월	1-1 (1/7)	제1방법(총론~실제지급가격)
	1-2 (1/14)	제1방법(총론~실제지급가격)
	1-3 (1/28)	제1방법(거래가격 배제사유)
2월	1-4 (2/4)	제1방법(거래가격 배제사유)
	1-5 (2/11)	제1방법(가산요소)
	1-6 (2/18)	제1방법(가산요소)
	1-7 (2/25)	제2~6방법
3~4월	2-1 (3/18)	STEP 1-1~1-2 범위
	2-2 (3/25)	STEP 1-3~1-4 범위
	2-3 (4/3)	STEP 1-5~1-6 범위
	2-4 (4/10)	STEP 1-7 범위
4월~6월	3	전 범위 모의고사



☞ 출제 및 첨삭 교수 : 박창환 관세사

- 이패스관세사 2차 관세평가 강의
- 바로 관세사무소 대표

4교시 무역실무

☞ 출제 요약

- ◆ 시험에 대비한 파트별 핵심 내용 정리
- ◆ 철저한 출제 경향 분석을 통한 선별 출제
- ◆ 모의고사 문제를 통한 주요 내용 재정리 학습

☞ 출제 범위

월	STEP (일자)	출제범위
1월	1-1 (1/7)	무역실무 : 무역계약의 기초 (청약과 승낙 CISG 제외) 대외무역법 : 총칙/ 통상의 진흥 / 외국환거래법 : 총칙
	1-2 (1/14)	무역실무 : CISG 대외무역법 : 수출입거래 (총칙, 원료기재, 전략물자) 외국환거래법 : 외국환업무취급기관 등 + 외국환 평형기금
	1-3 (1/28)	무역실무 : Incoterms/정형거래조건 대외무역법 : 플랜트 수출, 정부간 수출계약, 수출입실적 외국환거래법 : 외국환거래의 허가, 외국환거래 신고
2월	1-4 (2/4)	무역실무 : 결제이론 + 국제규칙(UCP600, URC522, eUCP 등) 대외무역법 : 원산지 표시의 원칙 (사전확인, 위반에 대한 조치) 외국환거래법 : 지급수단 등의 수출입신고, 자본거래 中 증권외의 취득(4장 1절 자본거래~3절 증권외의 취득)
	1-5 (2/11)	무역실무 : 운송이론 + 운송관련 국제규칙(헤이그비스비 등) 대외무역법 : 원산지판정, 원산지증명서 외국환거래법 : 자본거래 中 (4장 4절 해외직접투자 등의 신고~5절 금융기관을 제외한 거주자의 해외직접투자의 신고 등과 변경)
	1-6 (2/18)	무역실무 : 보험 + 보험관련 국제규칙(MIA, ICC 등) 대외무역법 : 수입수량 제한조치 외국환거래법 : 자본거래 中 (4장 6절 비금융기관의 해외지사 설치~7절 외국기업 등의 국내지사의 구분)
	1-7 (2/25)	무역실무 : 무역계약의종료 + 국제규칙(뉴욕협약 등) 대외무역법 : 수출입의 질서 유지, 보칙 및 벌칙 외국환거래법 : 자본거래 中 (4장 8절 거주자의 외국부동산 취득~9절 비거주자의 국내부동산 취득), 보칙 및 벌칙
3~4월	2-1 (3/18)	STEP 1-1~1-2 범위
	2-2 (3/25)	STEP 1-3~1-4 범위
	2-3 (4/3)	STEP 1-5~1-6 범위
	2-4 (4/10)	STEP 1-7 범위
4월~6월	3	전 범위 모의고사



☞ 출제 및 첨삭 교수 : 김혜진 관세사

- 이패스관세사 2차 무역실무 강의
- 우희 관세사무소 대표

22년 39회 기출문제 대비 ★적중/유사★ 모의고사 문제

1교시 관세법

[기출문제 1.]

관세 환급에 관한 내용이다. 다음 물음에 답하시오. (30점)

물음 1) 관세법상 계약 내용이 달라 외국으로부터 수입된 물품을 다시 수출한 수입자가 관세를 환급받기 위한 요건을 쓰시오. (10점)

물음 2) 관세법령상 수입신고가 수리된 물품이 수입신고 수리 후에도 지정보세구역에 계속 장치되어 있는 중에 재해로 물품이 변질되어 그 가치가 떨어졌을 때, 수입자가 납부한 관세의 (1)환급액과 (2)환급기준을 각각 쓰시오. (20점)

STEP 3-3 22년 04월 03일 모의고사 출제

【문제 4】 관세법령상 계약 내용과 다른 물품 등에 대한 관세 환급(위약수출 후 환급)과 관세환급특례법령상 수입한 상태 그대로 수출한 경우의 환급(원상태수출 후 환급)의 차이점을 비교하여 설명하시오. (20점)

STEP 3-5 22년 04월 16일 모의고사 출제

【문제 3】 관세법상 변질 또는 손상되거나 멸실 또는 폐기된 물품에 관한 다음 물음에 답하시오. (20점)

물음 3) **관세법상 수입신고가 수리된 물품이 멸실되거나 변질 또는 손상되었을 때 적용될 수 있는 관세의 부과에 관한 규정을 설명하시오. (6점)**

[기출문제 2.]

관세법상 보세건설장에 관한 내용이다. 다음 물음에 답하시오. (20점)

물음 1) (1)보세건설장에 반입한 외국물품의 수입신고, (2)보세건설 물품의 가동 제한, (3)앞의 (1), (2)를 위반했을 때 부과하는 행정질서벌에 대한 내용을 각각 쓰시오. (10점)

물음 2) (1)보세건설장에 반입한 물품의 과세물건 확정시기와 적용 법령에 대해 쓰고, (2)보세건설장에서 건설된 시설로서 관세법 제248조에 따라 수입신고가 수리되기 전에 가동된 경우 관세의 부과·징수에 대하여 쓰시오. (10점)

STEP 2-1 22년 03월 19일 모의고사 출제

【문제 4】보세건설장에 반입된 물품과 관련하여 다음 물음에 답하시오. (20점)

물음 1) ① **과세물건 확정**의 시기(사용 전 수입신고를 하는 경우, 보세건설장 외 작업허가의 기간이 경과한 경우)와 ② **적용 법령** 및 ③ 과세환율에 대하여 설명하시오. (7점)

물음 2) **납세의무자**(사용 전 수입신고를 한 경우, 수입신고 수리 전 가동을 한 경우, 보세건설장 외 작업허가의 기간이 경과한 경우)에 대하여 설명하시오. (5점)

STEP 2-1 22년 03월 19일 모의고사 출제

【문제 4】보세건설장에 반입된 물품과 관련하여 다음 물음에 답하십시오. (20점)

물음 1) ① **과세물건 확정**의 시기(사용 전 수입신고를 하는 경우, 보세건설장 외 작업허가의 기간이 경과한 경우)와 ② **적용 법령** 및 ③ 과세환율에 대하여 설명하십시오. (7점)

물음 2) **납세의무자(사용 전 수입신고를 한 경우, 수입신고 수리 전 가동을 한 경우, 보세건설장 외 작업허가의 기간이 경과한 경우)**에 대하여 설명하십시오. (5점)

[기출문제 4.]

다음 물음에 답하십시오. (20점)

물음 1) (1)관세법상 부당하게 재물이나 재산상 이득을 취득하거나 제3자로 하여금 이를 취득하게 할 목적으로 물품의 가격을 조작하여 신청 또는 신고한 경우 가격조작죄의 대상이 되는 신청 또는 신고 4가지와 (2)관세법령상 밀수출입죄에 전용(專用)되는 선박·자동차나 그 밖의 운반기구가 범죄에 사용된다는 정황을 소유자가 알고 있을 때, 그 밀수 전용 운반기구를 몰수하는 경우 4가지를 각각 쓰시오. (10점)

물음 2) 수출용 원재료에 대한 관세 등 환급에 관한 특례법상 (1)관세법 제47조 제1항에 따라 관세 등을 환급받은 자(기초원재료납세증명서 또는 수입세액 분할증명서를 발급받은 자를 포함)로부터 환급금액 또는 과다환급금액(과다환급금등)을 징수해야 하는 경우 4가지와, (2)과다환급금등 또는 부족정산금액을 자진신고 하려는 자가 제출하여야 할 신고서 기재사항 4가지를 각각 쓰시오. (10점)

STEP 3-7 22년 05월 28일 모의고사 출제

【문제 2】관세법상 밀수입죄와 몰수에 관한 다음 물음에 답하십시오. (30점)

물음 2) 몰수와 관련하여, ① **밀수 전용 운반기구의 몰수(법 제272조)** ② 범죄에 사용된 물품의 몰수 등(법 제273조), ③ 밀수입죄 해당 물품에 대한 몰수(법 제282조 제2항)에 대하여 설명하십시오. (12점)

STEP 2-4 22년 04월 09일 모의고사 출제

【문제 1】관세법상 몰수에 관한 다음 물음에 답하십시오. (30점)

물음 1) **관세법상 몰수 대상**에 대하여 설명하십시오. (15점)

STEP 1-7 22년 02월 26일 모의고사 출제

【문제 4】관세법령 및 관세환급특례법령에 대한 자진신고에 관한 다음 물음에 답하십시오. (10점)

물음 2) **관세환급특례법령상 과다환급금의 징수 등(과다환급금의 징수사유, 환급가산금의 징수)**에 대하여 설명하십시오. (8점)

23년 6월 25일에도 기대합니다.~

22년 39회 기출문제 대비 ★적중/유사★ 모의고사 문제 2교시 관세율표

[기출문제 1.]

관세율표상 기계류 전기기기 등이 분류되는 제16부, 차량 항공기 등이 분류되는 제17부, 완구·게임용구 등이 분류되는 제95류에는 "부분품"의 분류에 관한 규정을 각각 두고 있다. 이와 관련하여 물음에 답하시오.(30점)

물음 1) 다음 규정의 "부분품의 분류 관련 내용을 각각 기술하시오. (10점)

(1) 제16부 주(Notes) 제2호 (2) 제17부 주(Notes) 제3호 (3) 제95류 주(Notes) 제3호

물음 2) 제16부 주(Notes) 제1호, 제17부 주(Notes) 제1호, 제95류 주(Notes) 제1호의 "범용성 부분품과 관련하여 비금속(東金屬) 재질 중 철강으로 만든 "범용성 부분품" 11가지의 관세율표상 4단위 호(Heading)와 호의 용어를 각각 기술하시오. (17점)

물음 3) 제16부 주(Notes) 제1호, 제17부 주(Notes) 제1호, 제95류 주(Notes) 제1호의 "범용성 부분품"과 관련하여 다음의 비금속(金屬) 재질로 만든 "커플링(coupling)"의 관세율표상 4단위 호(Heading)를 기술하시오. (3점)

(1) 알루미늄 (2) 구리 (3) 니켈

STEP 2-4 22년 04월 09일 모의고사 출제

【문제 3】 다음 물음에 대해 관세율표상 주 규정과 호의 용어를 중심으로 답하시오 (20점)

물음 2) **제16부 부분품의 분류원칙 (7점)**

STEP 1-2 22년 01월 22일 모의고사 출제

【문제 4】 관세율표 제15부의 주규정과 호의 용어를 근거로 다음 물음에 답하시오 (20점)

물음 3) **제15부 주 규정 제2호에 따른 범용성 부분품의 범위와 해당 주 규정에서 예시한 물품의 호의 용어 (13점)**

STEP 3-6 22년 05월 21일 모의고사 출제

【문제 4】 관세율표 제15부에 분류되는 물품과 관련하여 다음 물음에 답하시오. (20점)

물음 2) **제82류 물품의 부분품 분류 원칙과 제외 물품(10점)**

STEP 2-4 22년 04월 09일 모의고사 출제

【문제 1】 관세율표에 분류되는 수송기기와 관련하여 다음 물음에 답하시오.(30점)

물음 3) **자동차의 각 부분품이 분류되는 4단위 호 (각 1점)**

[기출문제 2.]

중합체(polymer)는 한 종류 이상의 단량체(單量體 : monomer) 단위가 반복된 것이 특성인 분자로 구성된다. 중합체는 화학적 성질이 같거나 다른 여러 분자의 반응 작용에 의하여 형성되며, 중합체가 형성되는 과정을 중합(polymerisation)이라고 부른다. 이와 관련하여 다음 물음에 답하시오. (20점)

물음 1) 관세율표 제39류 주(Notes) 제4호[공중합체(共重合體)], 제5호(화학적으로 변성한 중합체)의 내용을 각각 기술하시오. (8점)

물음 2) 관세율표 제39류에서 "중합체(공중합체(共重合體)를 포함한다)와 화학적으로 변성한 중합체"를 분류하는 소호주(Subheading Notes) 제1호의 규정을 기술하시오. (12점)

STEP 1-3 22년 01월 29일 모의고사 출제

【문제 1】 관세율표 제7부에 분류되는 '플라스틱' 및 '고무'와 관련하여 다음 물음에 답하시오. (30점)

물음 4) **제39류 공중합체의 정의**

[기출문제 3.]

관세율표 제6부(제28류 ~ 제38류)에서 규정하고 있는 화학공업이나 연관공업의 생산품과 관련하여 다음 물음에 답하시오. (30점)

물음 1) 제30류 주(Notes) 제4호(의료용품) 규정을 기술하시오. (11점)

물음 2) 제34류 주(Notes) 제1호(제외규정), 제2호(비누 등), 제3호(유기계면활성제), 제15호(인조 왁스와 조제 왁스) 규정을 각각 기술하시오. (15점)

물음 3) 제3403호, 제3405호, 제3406호, 제3407호에 대하여 관세율표상 4단위 호(Heading)의 용어를 각각 기술하시오. (4점)

STEP 1-3 22년 01월 29일 모의고사 출제

【문제 2】 관세율표 제6부에 포함되는 다음 각 류의 호의 분류체계를 간략히 쓰고, 관련 주 규정을 기술하시오 (30점)

물음 1) **제30류 분류체계와 주 규정 제4호 (13점)**

STEP 3-2 22년 04월 23일 모의고사 출제

【문제 4】 **관세율상 왁스가 분류되는 호와 호의 용어를 나열하고, 제34류의 주규정 내용을 중심으로 비누, 유기계면활성제와 인조왁스, 조제왁스의 분류기준을 설명하시오. (20점)**

[기출문제 4.]

2022년 HS협약 제7차 개정 HS품목분류표를 반영한 관세율표와 관련하여 다음 물음에 답하시오. (20점)

물음 1) 다음 물품이 분류되는 관세율표상 4단위 호(Heading)를 각각 쓰시오. (10점)

- (1) 인조잔디(turf) (2) 워터파크 놀이기구
(3) 철강 제조시 생기는 슬래그(slag) (4) 아마 웨이스트(waste)
(5) 건 웨이스트(waste)[생사를 뽑는 데에 적합하지 않은 누에고치, 실 웨이스트 (waste), 가닛스톡(garnetted stock)을 포함한다]
(6) 면 웨이스트(waste) (7) 인조섬유의 웨이스트(waste)
(8) 카드뮴(Cadmium) (9) 임시 캐노피(temporary canopies) (10) 건과류 주스

물음 2) 다음 규정을 각각 기술하시오. (10점)

- (1) 제59류 주(Notes) 제3호(플라스틱을 적층한 방직용 섬유직물류)
(2) 제85류 주(Notes) 제7호(평판디스플레이 모듈)
(3) 제16부 주(Notes) 제6회[전기·전자 웨이스트(waste)와 스크랩(scrap)]

STEP 3-5 22년 05월 14일 모의고사 출제

[문제 1] HS 2022 개정에 따른 신설 호 또는 신설 주 규정에 관하여 문제에서 요구하는 내용을 기술하시오. (30점)

물음 1) 신설 호의 용어 기술 (각 1점)

- (1) 제0309호 (2) 제0410호 (3) 제2404호 (4) 제3827호
(5) 제8485호 (6) 제8524호 (7) 제8549호 (8) 제8806호

물음 2) 신설 주 규정의 기술

- (1) 제24류 주 규정 제2호 및 제3호 (1점) (2) 제6부 주 규정 제4호 (1점)
(3) 제16부 주 규정 제6호 (5점) (4) 제84류 주 규정 제5호 (2점)
(5) 제84류 주 규정 제10호 (2점) (6) 제85류 주 규정 제5호 (2점)
(7) 제85류 주 규정 제7호 (3점) (8) 제85류 주 규정 제11호 (4점)
(9) 제88류 주 규정 제1호 (2점)

STEP 1-5 22년 02월 12일 모의고사 출제

[문제 4] 다음 제시 물품의 4단위 호를 쓰시오. [20점]

- A. 동물용의 모자 B. 브러시 제조용 동물의 털
C. 면 재질의 천으로 만든 핸드백 D. 석면으로 만든 소방 보호용 신발
E. 사람의 머리카락으로 만든 착유기용 여과포 F. 나일론으로 만든 치실
G. 누에고치 H. 플라스틱으로 도포한 부직포

- I. 끈·배의 밧줄(cordage)·로프·케이블 J. 원단 상태인 방직용 누비제품
K. 가죽으로 만든 장갑 L. 직물 재질의 남성용 파자마
M. 포장용 빈 포대 N. 정형외과용 신발
O. 가발 P. 승마용 채찍
Q. 인조 꽃 R. 바깥 바닥과 갑피가 고무로 만들어진 방수용 신발
S. 폴리에스테르 재질의 사용하던 모자 T. 모노필라멘트의 스트립으로 만든 바구니 세공물

STEP 1-7 22년 02월 26일 모의고사 출제

【문제 2】 관세율표 제94류에 분류되는 물품에 대하여 주 규정과 호의 용어를 근거로 다음 물음에 답하십시오. (30점)

물음 4) 제시물품의 분류 호 (10점)

- ① 표면이 고무로 되어 있고 물을 채워 사용하는 쿠션 ② 지면에 놓고 사용하는 거울
③ 금으로 만든 식탁용품 ④ 가구용 부분품으로서 비금속으로 만들어진 볼트
⑤ 금고 ⑥ 치과용 의자 ⑦ 완구용 조명기구 ⑧ 삼각대

STEP 3-5 22년 05월 14일 모의고사 출제

【문제 1】 HS 2022 개정에 따른 신설 호 또는 신설 주 규정에 관하여 문제에서 요구하는 내용을 기술하십시오. (30점)

물음 1) 신설 호의 용어 기술 (각 1점)

- (1) 제0309호 (2) 제0410호 (3) 제2404호 (4) 제3827호
(5) 제8485호 (6) 제8524호 (7) 제8549호 (8) 제8806호

물음 2) 신설 주 규정의 기술

- (1) 제24류 주 규정 제2호 및 제3호 (1점) (2) 제6부 주 규정 제4호 (1점)
(3) 제16부 주 규정 제6호 (5점) (4) 제84류 주 규정 제5호 (2점)
(5) 제84류 주 규정 제10호 (2점) (6) 제85류 주 규정 제5호 (2점)
(7) 제85류 주 규정 제7호 (3점) (8) 제85류 주 규정 제11호 (4점)
(9) 제88류 주 규정 제1호 (2점)

23년 6월 25일에도 기대합니다~

22년 39회 기출문제 대비 ★적중/유사★ 모의고사 문제 4교시 무역실무

[기출문제 1.]

신용장의 양도에 관한 다음 물음에 답하시오. (30점)

물음 1) UCP 600상 양도가능신용장의 (1)개념을 쓰고, (2)양도요건 4가지만 쓰시오.(12점)

물음 2) 신용장 양도의 이유를 4가지만 쓰시오. (8점)

물음 3) 신용장 양도에서 송장대체(invoice substitution)의 (1)개념을 쓰고, (2)단순 양도와 (3)조건변경부양도에 관하여 설명하시오. (10점)

STEP 1-4 22년 02월 04일 모의고사 출제

【문제 1】 양도가능신용장과 관련하여 다음의 사항에 대하여 서술하시오. (30점)

물음 1) 양도가능신용장의 개념 및 효용

물음 2) 신용장 양도의 요건

[기출문제 2.]

국제물품매매계약에 관한 UN협약(UN Convention on Contracts for the International Sale of Goods: CISG)의 제 25조에 대한 다음 물음에 답하시오. (20점)

물음 1) 본질적 위반의 (1)정의와 요건을 쓰고, 본질적 위반이 인정되는 채무자의 (2)예견가능성에 관하여 설명하시오. (8점)

물음 2) 본질적 위반이 계약에 미치는 효과를 6가지만 쓰시오. (12점)

STEP 1-2 22년 01월 22일 모의고사 출제

【문제 2】 CISG와 관련하여 다음의 내용을 중심으로 서술하세요.

물음 1) 본질적 위반의 정의 및 본질적 위반과 관련한 CISG 규정(효과)에 대하여 설명하시오.

[기출문제 4.]

다음 물음에 답하십시오. (20점)

물음 1) 대외무역법령상 전략물자의 수출입과 관련하여 (1)대통령령으로 정하는 국제수출통제체제(시행령 제32조) 7가지와 (2)자율준수무역거래자로 지정받기 위해 갖춰야할 대통령령으로 정하는 능력 (시행령 제43조 제2항) 3가지를 각각 쓰시오. (10점)

물음 2) 외국환거래법상 외국환평형기금을 조성(법 제13조 제2항)하기 위한 자원(財源) 5가지만 쓰시오. (10점)

STEP 3-6 22년 05월 21일 모의고사 출제

【문제 4】외국환거래법 및 대외무역법과 관련하여 다음의 논제를 중심으로 설명하세요 (20점)

물음 2) 대외무역법 제25조 및 시행령 제43조에 규정된 자율준수 무역거래자의 지정에 대하여 설명하십시오.

STEP 2-1 22년 03월 19일 모의고사 출제

【문제 4】외국환거래법 및 대외무역법과 관련하여 다음의 논제를 중심으로 설명하세요 (20점)

물음 1) 외국환거래법 제13~14조에서 규정하고 있는 외국환평형기금 채권 내용(채권 발행, 채권발행액 변경, 외국환평형지금 채권의 원리금 상환) 대해 서술하십시오. (10점)

23년 6월 25일에도 기대합니다.~

Q1. STEP별 모의고사 스케줄 어떻게 되나요?

- A. 매주 "토요일"에 STEP별 모의고사가 진행 됩니다.(3/4, 3/11은 없음)
- STEP 1 (7회) : 1/7, 1/14, 1/28, 2/4, 2/11, 2/28, 2/25
 - STEP 2 (4회) : 3/18, 3/25, 4/1, 4/8
 - STEP 3 (9회) : 4/15, 4/22, 4/29, 5/6, 5/13, 5/20, 5/27, 6/3, 6,10

Q2. 학원 모의고사 시험 시간은 어떻게 되나요?

- STEP 1,2 (쉬는 시간 단축)

교시	과목	시험시간	비고
1	관세법	09:30 ~ 10:50(80분)	쉬는시간 단축 30분 -> 20분 점심시간 : 12:30 ~ 13:30
2	관세율표	11:10 ~ 12:30(80분)	
3	관세평가	13:30 ~ 14:50(80분)	
4	무역실무	15:10 ~ 16:30(80분)	

- STEP 3 (실제 시험과 동일 시간표)

교시	과목	시험시간	비고
1	관세법	09:30 ~ 10:50(80분)	점심시간 : 12:40 ~ 14:00
2	관세율표	11:20 ~ 12:40(80분)	
3	관세평가	14:00 ~ 15:20(80분)	
4	무역실무	15:50 ~ 17:10(80분)	

Q3. 첨삭은 누가 해 주는 건가요?

- A. 현재 이패스관세사 과목별 강사로 활동 중이신 관세사 4분께서 첨삭을 직접 해주십니다.

Q4. 답안지 제출은 어떻게 하나요?

- A. 매교시 직 후, 학원 데스크(로비)로 제출해 주시면 됩니다.
(답안지 제출시 과목명, 이름, 응시번호(휴대폰번호 8자리)은 필수 기재)

Q5. 첨삭한 답안지는 언제, 어디서 받으면 되나요?

- A. 첨삭한 답안지는 다음 주 학원에 오시면 수령 하실 수 있습니다.
시험 종료 후 퇴실 하실 때 데스크(로비)에서 찾으실 수 있습니다.
불가피하게 참석을 못하셔서 첨삭 답안지를 못 받으신 경우에는 스캔 후 이메일로 발송해 드립니다.

Q6. 개인사정으로 참석하지 못할 경우, 지난 문제에 대한 첨삭은요?

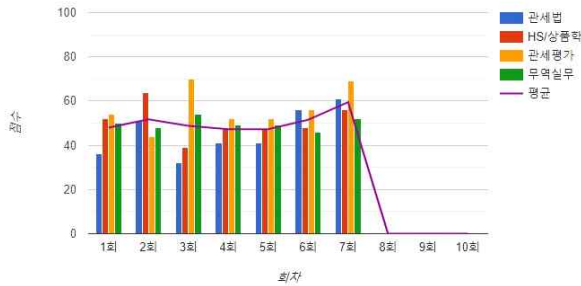
A. 원칙적으로는 불가하나, 사전 결석에 대한 말씀을 해 주시면 성심 성의껏 진행될 수 있도록 돕겠습니다.

Q7. 온라인 수강생의 첨삭은 어떻게 진행되나요?

A. 내강의실에서 문제를 다운로드(Q1 일정과 동일) 받은 후, 답안지에 자신의 답안을 작성하고, 스캔 후 파일(PDF)을 정해진 일자(일요일 자정까지) 내 내강의실에 올리시면 첨삭이 진행됩니다. 자세한 사항은 공지사항을 통해 방법을 안내 드릴 예정입니다.

Q8. 성적은 어떻게 공지 되나요?

A. 사이트 내강의실 내 “2차 모의고사” 메뉴를 클릭하시면 확인 가능하십니다.



년도	STEP	회차	과목별 점수				평균	모범답안	나의답안
			관세법①	관세율표②	관세평가③	무역실무④			
2022	1	1	36.0	52.0	54.0	50.0	48.0	다운로드	다운로드
2022	1	2	51.0	64.0	44.0	48.0	51.7	다운로드	다운로드
2022	1	3	32.0	39.0	70.0	54.0	48.7	다운로드	다운로드
2022	1	4	41.0	47.0	52.0	49.0	47.2	다운로드	다운로드
2022	1	5	41.0	47.0	52.0	49.0	47.2	다운로드	다운로드
2022	1	6	56.0	48.0	56.0	46.0	51.5	다운로드	다운로드
2022	1	7	61.0	56.0	69.0	52.0	59.5	다운로드	다운로드

오프라인은 학원 게시판에 공유될 예정입니다.

Q9. 첨삭 외 다른 건 없나요?

A. 모의고사 문제, 모범답안, 해설강의 까지 제공됩니다.

Q10. STEP별 모의고사 학습방법?

A. 정해진 출제영역을 사전 정리하면서 학습해 나갈 수 있고, 출제영역 중 중요 이론을 문제를 통해 실전대비를 할 수 있습니다. 또한 모의고사 문제에 따른 답안 작성의 중요 포인트를 첨삭을 통해 배워 나갈 수 있습니다.
지금까지 학습한 부분에서 자신의 약점을 찾아내어 남은 기간 부족한 영역을 보완해 나갈 수 있습니다.

STEP별 모의고사 수강료

1. 학원강의(첨삭)

STEP	정가	할인가
STEP 1+2+3	1,000,000	900,000
STEP 1+2	550,000	500,000
STEP 2+3	650,000	600,000

2. 온라인강의(온라인 첨삭포함)

STEP	정가	할인가
STEP 1+2+3	860,000	770,000
STEP 1+2	473,000	449,000
STEP 1	301,000	301,000

3. 온라인강의(첨삭미포함)

STEP	정가	할인가
STEP 1+2+3	540,000	486,000
STEP 1+2	297,000	282,000
STEP 1	189,000	189,000

* 모의고사 문제, 모범답안, 해설강의 제공

고객센터 : 02-523-0225
www.dngosi.com